

2025 Spring Language Culture Exchange Program

Practice Languages and Build Friendships with Korean Students!

[Duration]

Minimum of 8 hours of in-person meeting between April and May
- Due date for submitting The final report: June 2nd (with photos)



[Benefits]

- Support Funds
 - 80,000 KRW per team for educational or cultural activities, coffee/food
 - Not allowed: Alcohol, expenses after 10 PM
 - Funds will be provided in June to INU student's Bank Account
- Learning Korean Language and Culture
 - Improve your Korean skills through interactions with INU students

[How to apply?]

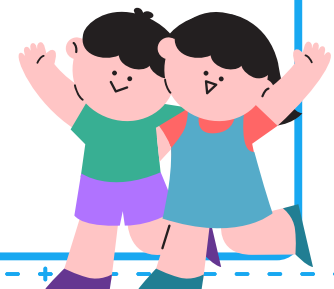
Please submit the Google Survey **by March 20(Thurs) 17:00**

<https://forms.gle/N6Q4miwFCimEkSZr7>



[Contact] International Office, INU inbound@inu.ac.kr

Want to learn a Korean and make new Korean friend?
Apply for this program!



2025 Spring Language Culture Exchange Program

외국 교환학생들과 서로의 언어를 교환하면서 친구가 되는 프로그램

[기간]

4월 ~ 5월 중 최소 8시간 이상 대면으로 진행.
(6월 최종 보고서 제출 시 사진 첨부 필수)



[혜택]

- 지원금
 - 팀당 80,000원 지급 (학습 및 문화 관련 지출 또는 다과비/식비 사용 가능)
 - 사용 불가 항목: 주류, 오후 10시 이후 지출
 - 지원금은 인천대 학생 계좌로 6월에 지급 예정
- 보고서 제출 기한
 - : 안내한 양식에 활동시간, 사진 첨부하여 6월 2일까지 global@inu.ac.kr 로 제출
- 외국어 학습 기회
 - 외국 교환학생들과의 교류를 통해 외국어 실력 향상

[지원 방법]

구글폼을 3월 20일(목) 17시 까지 작성하여 제출

<https://forms.gle/N6Q4miwFCimEkSZr7>



[문의] 인천대 국제교류팀 032-835-9577

언어 교환 프로그램을 통해
외국인 친구도 사귀고, 언어 공부도 해보세요!

